

2路線 3駅利用可能!! 京王新線 小田急線 駅徒歩5分

初公開 本紙独占!

平成
5年築

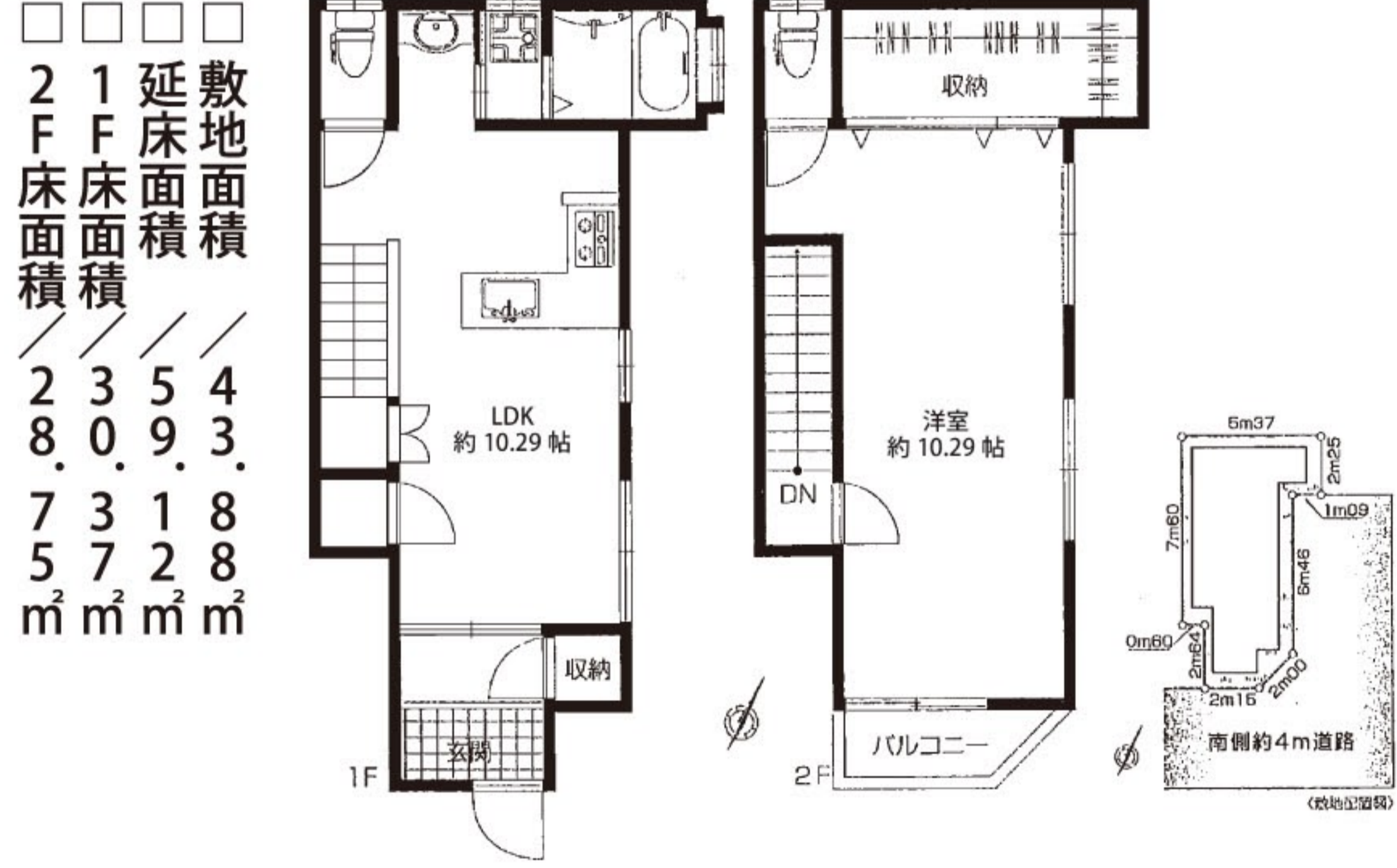


1LDK
大型収納
環境抜群

京王新線幡ヶ谷駅徒歩5分の好立地！
床下収納に、階段下収納、大きなウォーク
インクローゼットに外置き物置など、収納
力抜群！
ノリツのL字システムキッチン、追い焚
き機能付きユニットバス、階段に手すり、
各階にトイレ設置など、生活に配慮した
つくりです。



物件情報
◆所在地/渋谷区西原1丁目386
交通/京王新線 幡ヶ谷駅徒歩5分/初
台駅徒歩11分/小田急
線 代々木上原駅徒歩12分 ◆敷地面
積/43.88㎡(別途S.B.持分11.22
有) ◆延床面積/59.12㎡ ◆建物構造
木造2階建 ◆築年月/平成5年11月築
平成10年1月増築 ◆建物構造/木造2
階建 ◆築年月/平成5年11月築 平成1
0年1月増築 ◆土地権利/所有権 ◆都市
計画/市街化区域/用途地域/第2種住
居地域 ◆地目/宅地 ◆建ぺい率/60%
70% ◆容積率/300% ◆設備/東京
電力/公営水道/都市ガス/本下水 ◆道路
南側約4m/東側約4m(4.2条2項道路)
◆建築確認番号/平成5年9月1日第2
90号 ◆現況/空家 ◆引越時期/相談
◆取引形態/一般媒介
※ご成約の際 仲介手数料を申し受けます
平成23年7月末リフォーム完了



初台の不動産は地元初台の不動産屋へ

初台・参宮橋で **5** 店舗

初台駅南口出て徒歩1分!緑道沿い!

参宮橋駅出て徒歩1分



● 初台本店 管理部
渋谷区初台1丁目37番11
TEL: 03-3376-4694



● 初台本店 賃貸部
渋谷区初台1丁目37番11



● 初台本店 売買部
渋谷区初台1丁目36番1



● 代々木店
渋谷区代々木4丁目1番6
TEL: 03-5302-1331



● 参宮橋店
渋谷区代々木4丁目6番5 3F
TEL: 03-3373-8546

不動産総合プランナー
株式会社 コムハウジング

借りたい・貸したい・買いたい・売りたい
その他なんでもお気軽にお問い合わせください

フリーダイヤル **0120-469-455**

東京都知事(4)第72105号(社)全国宅地建物取引業協会会員 (社)全国宅地建物取引業保証協会会員

物件情報満載ホームページ⇒ <http://www.comhousing.net>

YAHOO! Google コムハウジング 検索